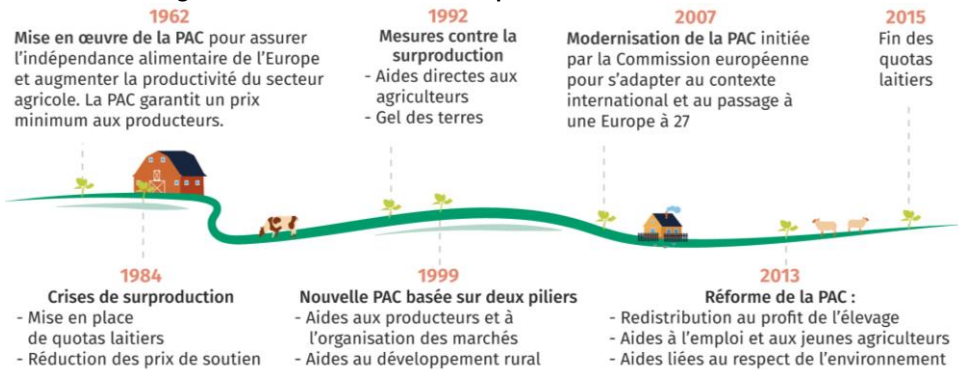


# Quels sont les effets territoriaux de la politique agricole commune (PAC) ?

## Document 1 – Les grandes évolutions de la PAC depuis 1962



Ministère de l'Agriculture, 2019.

## Document 2 – L'UE, première puissance agricole mondiale grâce à la PAC

La PAC conjugue pour l'Europe les deux dimensions de la puissance : ne pas se soumettre à une autorité extérieure et un désir de conquérir, tant pour assurer sa sécurité que dans la perspective de s'imposer dans le monde. Devenue autosuffisante pour les principales productions en moins de trois décennies, l'UE est aujourd'hui à la fois le premier exportateur et le premier importateur pour les produits agricoles et agroalimentaires. (...) Cette politique commune, véritable socle de la formation de l'Europe communautaire, repose sur quelques grands principes unificateurs et puissamment incitatifs à produire : unicité du marché se caractérisant par des organisations communes et des prix uniques, une libre circulation des produits au sein du marché commun, une préférence communautaire conduisant à taxer les importations de produits agricoles, une solidarité financière entre les États avec un budget commun et une harmonisation des règles sanitaires et techniques.

Thierry Pouch et Frédéric Courleux,

« L'Union européenne : une puissance agricole aux pieds d'argile », *Diplomatie*, mars 2019.

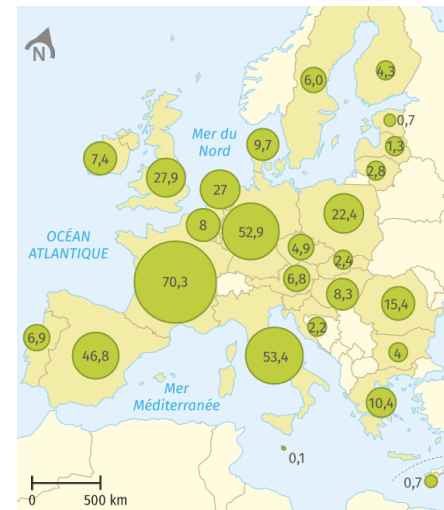
## Document 3 – Des paysages agricoles modelés par la PAC



Les aides que la PAC accorde aux agriculteurs européens restent en partie corrélées à la taille des exploitations. Ce système est régulièrement accusé de favoriser les plus grandes d'entre elles.

© Belin Education/Remondis, 2020 Geographia. Term  
© Getty Images/2016 Henneke Lujting / Photo by Henneke Lujting

## Doc. 4 – La production agricole dans l'UE



Production agricole par pays en 2016 (en milliards d'euros)



Sources : Eurostat et Agreste, 2016.

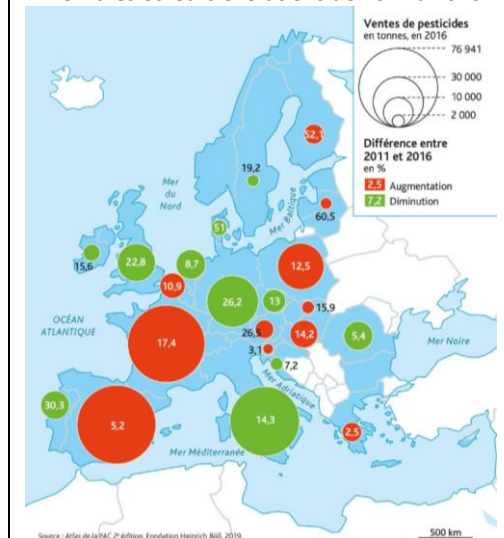
La PAC attribue des subventions aux agriculteurs. Les pays contribuent à hauteur de leur PIB. Les plus grands contributeurs sont l'Allemagne, la France et l'Italie.

Les aides sont redistribuées en fonction des besoins et non des contributions. La France est le premier pays récepteur, suivie de l'Allemagne, de l'Italie et de l'Espagne, qui ont vu leur production fortement augmenter grâce à ces subventions.

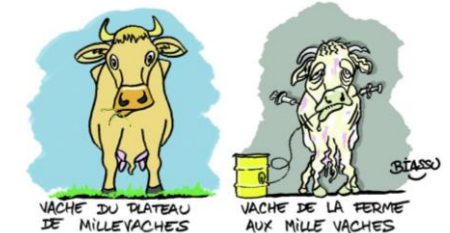
## Questions :

1. Docs. 1 & 2 – Commentez les objectifs de la PAC depuis 1962.
2. Docs. 1 à 3 – Relevez les différents dispositifs mis en place pour atteindre ces objectifs.
3. Docs. 1 à 4 – Montrez que la PAC a contribué à faire de l'U.E. une puissance agricole mondiale.
4. Docs. 3 & 4 – Décrivez le modèle agricole promu par la PAC.
5. Docs. 4 à 6 – Quels sont les inconvénients de ce modèle ?

## Doc. 5 – Les ventes de pesticides dans les États membres et leurs évolutions de 2011 à 2016



## Doc. 6 - Un modèle économique controversé IL NE FAUT PAS CONFondre !



Sur le plateau de Millevaliches en Limousin, les vaches sont en plein air dans des exploitations traditionnelles. La ferme des mille vaches, dans la Somme, est une ferme-usine, un élevage industriel. Les animaux sont nourris dans l'étable.

# Quels sont les effets territoriaux de la politique agricole commune (PAC) ?

## Doc. 7 – Une concurrence exacerbée : l'exemple des fruits et légumes

Largement oublié des politiques agricoles et abandonné au « libre-marché », le secteur des fruits et légumes s'effondre. En France, un tiers des surfaces a disparu en 25 ans, 29 % des fermes fruitières ont disparu en 6 ans et la moitié des fruits et légumes consommés sont désormais importés. Pour l'essentiel, ces importations (...) proviennent du marché unique européen (Espagne, Italie, Allemagne, etc.), où des réglementations et pratiques sociales au rabais (niveau de salaire, droits sociaux) confèrent à ces fruits et légumes un avantage artificiel sur le marché français. (...) C'est pourquoi la Confédération paysanne se mobilise pour obtenir l'instauration de prix minimum d'entrée sur le marché français.

Lettre de la Confédération paysanne<sup>1</sup>,  
16 mai 2019.

1. Syndicat agricole français orienté politiquement à gauche (en opposition à l'autre syndicat, la FNSEA, orienté à droite).

## Doc. 8 – Une PAC pas assez verte et locale ?

Agriculteur et agronome installé en Charente-Maritime, Benoît Biteau, (...) polyculteur-éleveur (...) et candidat (...) sur la liste EELV, estime que « l'agriculture doit sortir de sa dépendance au pétrole et, en particulier, à la fertilisation azotée<sup>1</sup> (...). C'est directement 300 à 400 litres de pétrole par hectare. Avec cet azote de synthèse, on crée une dépendance de l'exploitation au pétrole avant même d'avoir tourné la clé du tracteur. Il faut travailler à des alternatives car cette dépendance sera difficile à tenir dans les prochaines décennies ». (...) Outre une solution au réchauffement climatique et une alternative au « tout pétrole », les écologistes estiment que l'agronomie constitue le moyen pour parvenir à une « agriculture 100 % bio et locale ». (...) Et pour [y] parvenir, Europe-Écologie-Les Verts veut revoir de fond en comble la Politique agricole commune. « Il faut sortir de la logique où les aides constituent des compléments de revenus pour privilégier une logique de rémunération de services rendus, notamment en faveur de pratiques plus favorables pour l'environnement. »

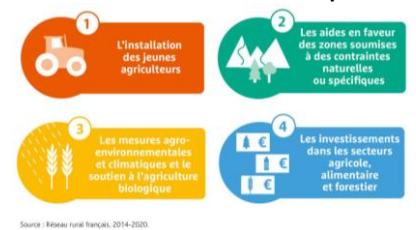
Arnaud Capon, « Avant les élections européennes, la Politique agricole commune au ras des champs »,  
*Terre-net Media*, 14 mai 2019.

1. Méthode qui consiste à ajouter les apports d'engrais aux besoins de la culture en tenant compte des caractéristiques du sol.

## Doc. 9 – L'agriculture biologique en U.E.



## Doc. 10 – La nouvelle PAC : les 4 priorités



## Questions :

- Docs. 6 à 8 – Quels sont les résultats et les difficultés de la PAC ?
- Docs. 7 & 8 – Quelles solutions sont avancées par les acteurs cités dans les documents ?
- Docs. 9 & 10 – Quelles sont les nouvelles priorités de la nouvelle PAC ?
- Complétez le croquis ci-contre, sans oublier quelques éléments de nomenclature.

**TITRE :** .....

**1. Une génératrice**  dominante  (part dans les exploitations de l'UE < part dans la production)  type (part dans les exploitations de l'UE ≈ part dans la production)  dominante (part dans les exploitations de l'UE > part dans la production)  exemple de territoire agricole profondément transformé

**2. De nouveaux objectifs pour la PAC ?**  vers une agriculture .....  lieux de débat et de décision sur la PAC 2021-2027

OCÉAN ATLANTIQUE

Mer du Nord

Mer Baltique

Mer Noire

Mer Méditerranée

CHYPRE

500 km

0

IRLANDE

PORTUGAL

ESPAGNE

FRANCE

Strasbourg

Bruxelles

LUX.

PAYS-BAS

ALLEMAGNE

TCHÈQUE

RÉP.

SLOVÉNIE

AUTRICHE

HONGRIE

SLOVAQUIE

POLOGNE

DANEMARK

SUÈDE

FINLANDE

ESTONIE

LETTONIE

LITUANIE

ROUMANIE

BULGARIE

GRÈCE

ITALIE

CROATIE

MALTE